

Merci verpakking met kaart/vakje



Stempelsets:

Flowers of Beauty [163374], Layering Leaves [161277]

Stansen/ponsen:

Flowers of Beauty [163375]

Cardstock:

Berry Burst [144249], Basic White [159228], Pretty Peacock [150886]

DSP:

Bloemenliefde [163372]

Inkt:

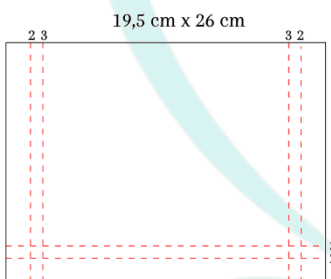
Berry Burst [147143], Peach Pie [163810], Pretty Peacock [150883], Bubble Bath [161664], Summer Splash [163809]

Overig:

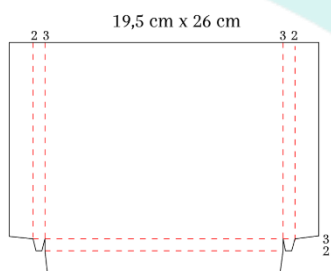
Magneetsetje

Basis gereedschap:

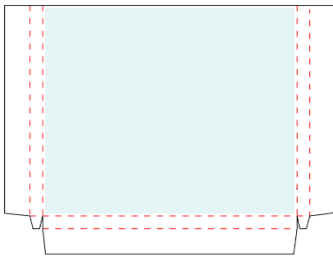
Paper trimmer [152392], Papersnips [103579], Bone folder [102300], Multipurpose liquid glue [154974], Tear & Tape adhesive [154031], Take your pick [144107]



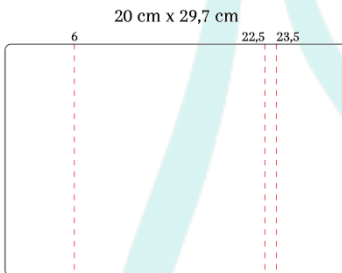
Snij een stuk kaartkarton van 19,5 cm x 26 cm.
Ril aan de korte zijden en 1 lange zijde op 2 en 3 cm.



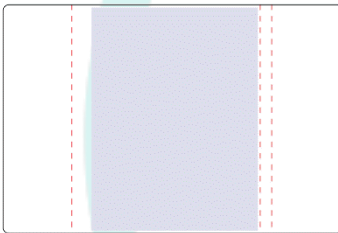
Knip de hoekjes weg. Laat een plakrandje over. Zoals op het plaatje.



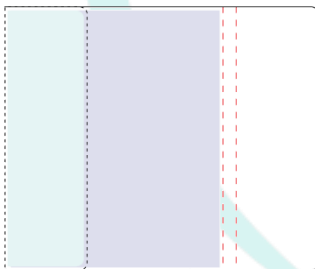
Pons eventueel een half cirkeltje uit de bovenkant.
Snij een stuk designpapier van 19,5 cm breed. Snij hier een lengte van 16 cm af. (16 cm x 19,5 cm). Pons hier ook een half cirkeltje uit en plak deze op.
Gebruik je magneetjes. Plak dan een magneetje onder het designpapier.
Vouw de rillijnen.
Plak het als een doosje dicht.



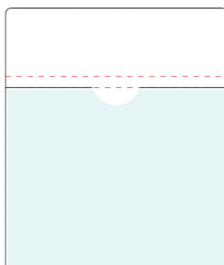
Snij voor de basis een stuk kaartkarton op 20 cm x 29,7 cm.
Ril aan de lange zijde op 6 - 22,5 en 23,5 cm.
Rond de hoekjes af.



Neem het rest stuk van de strook designpapier van 19,5 cm breed (ong. 14,5 cm lang). Plak deze op het brede deel tussen de rillijnen. Plak hem tegen de 22,5 cm rillijn. Hij is aan de andere kant iets te kort, maar dat valt weg.



Vouw het deel met de enkele rillijn om. Plak dubbelzijdig tape aan de uiteinden van de binnenzijde en plak deze vast. Er ontstaat een vakje.
Snij een stukje designpapier van 19,5 cm x 5,5 cm. Rond de hoekjes af en plak deze op.



Plak het doosje nu op de basis. Aan de kant waar geen designpapier is opgeplakt. Plak het mooi langs de randen.



Vouw de deksel dicht en plak hier het 2° deel van het magneetje op.
Snij een stukje designpapier van 19,5 cm x 5,5 cm. Rond de hoekjes af en plak deze op.
Versier het doosje verder.



Maak een bijpassende kaart en schuif deze in het vakje.



Deze verpakking is geschikt voor een Merci doosje van 250 gr.
Veel plezier met het maken van deze verpakking.

